

幸の国みやまと柳川さげもんめぐりAコース

“体験”“交流”“食”をテーマに、筑後地域の魅力を再発見する都市農村交流バスツアーです！
 今回の企画は、柳川のさげもんめぐり期間中にみやま市の魅力を知っていただこうと酒蔵開きの日に合わせて、お座敷梅園や菜のはなガルデンさんのおもてなし料理で春の訪れを一緒に感じていただこうと願って企画したものです。ぜひご参加下さい！

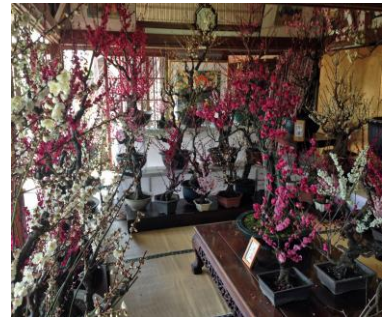
■日 時：平成28年 **2月21日**(日) 10:00 ~ 18:00

■集合・解散：JR 筑後船小屋駅 ■募集人数：40名

■旅行代金：5,000円 (交通費、昼食代、入場料、同行ガイド、旅行傷害保険含む)

■申込締切：2/15(月)但し、満員になり次第締め切ります

■企画：みやま市観光協会



< 行程 >

JR 筑後船小屋駅
出発 10:00



解散 (18:00)

お座敷梅

お座敷に梅を飾るみやま市の山川町ならではの芸術です。

梅花園と青輝園の2か所をめぐります。梅の華やかな美しさと、古民家のお座敷が作りだす深い和の味わいをご堪能下さい。

昼食交流会

おもてなしの心を感じる地産地消の美味しい料理を振る舞われている菜のはなガルデンの皆さん。今回は、「みやま旬菜料理」と題して、バイキング形式でおもてなしをしていただきます！

さげもんめぐり

柳川の名所、沖端周辺を散策します



菊美人酒造で、酒蔵見学

1735年、江戸期創業。北原白秋ゆかりの老舗の酒蔵です。



長田鉱泉場

江戸時代から愛飲されている全国に誇る鉱泉場



※写真は、すべてイメージです。
 ※天候等の都合により、変更がある場合があります。

最少催行人員：30名 / 食事条件：昼1回 / ご案内：協会ボランティアガイドが同行します

■ ツアー内容に関するお問合せ先 みやま市観光協会

〒835-0019 福岡県みやま市瀬高町大江 2328
 TEL0944-63-3955 FAX0944-32-9838
 URL:miyama-kk.com E-mail:info@miyama-kk.com

■ 旅行企画・実施・申し込み先

(株)国際観光社 福岡県知事登録旅行業 3-134 号全国旅行業協会会員
 国内旅行業務取扱管理者 大久保直喜
 〒835-0007 福岡県みやま市瀬高町長田 2648-4
 ☎0944-63-3875 FAX0944-63-3876
 E-mail:kokusai5931@viola.ocn.ne.jp